

Instituto Tecnológico de Salina Cruz

Fundamentos de Redes

Semestre Enero – Julio 2015

Reporte de Práctica

Practica nº 1

Unidad 1

Nombre: Jesus Alberto Alvarez Camera

Fecha: 27 de febrero del 2015

Objetivo:

Conocer los comandos básicos de un router Cisco.

Instrucciones:

En la siguiente práctica se conocerá los comandos básicos de un router Cisco, empleando el simulador Packet Tracer, ya que ésta es una herramienta que permite el diseño, la construcción y la configuración directa de diversos dispositivos de una red.

Configuración de las contraseñas

Las contraseñas son las llaves del sistema, por lo que deben ser lo más seguras posibles para evitar inicios de sesión no autorizados, siendo éste el primer paso hacia problemas de seguridad mayores. El uso de contraseñas lo suficientemente fuertes como para amortiguar un ataque, es un paso decisivo y a la vez sencillo que ahorra problemas en el futuro. Para cambiar la contraseña del modo privilegiado, debe ejecutar la siguiente instrucción en la CLI en modo configuración, de esta manera cuando vuelva a iniciar el modo privilegiado, el router solicitará una contraseña.

Materiales:

- 1) Programa de simulacion Packet Tracer

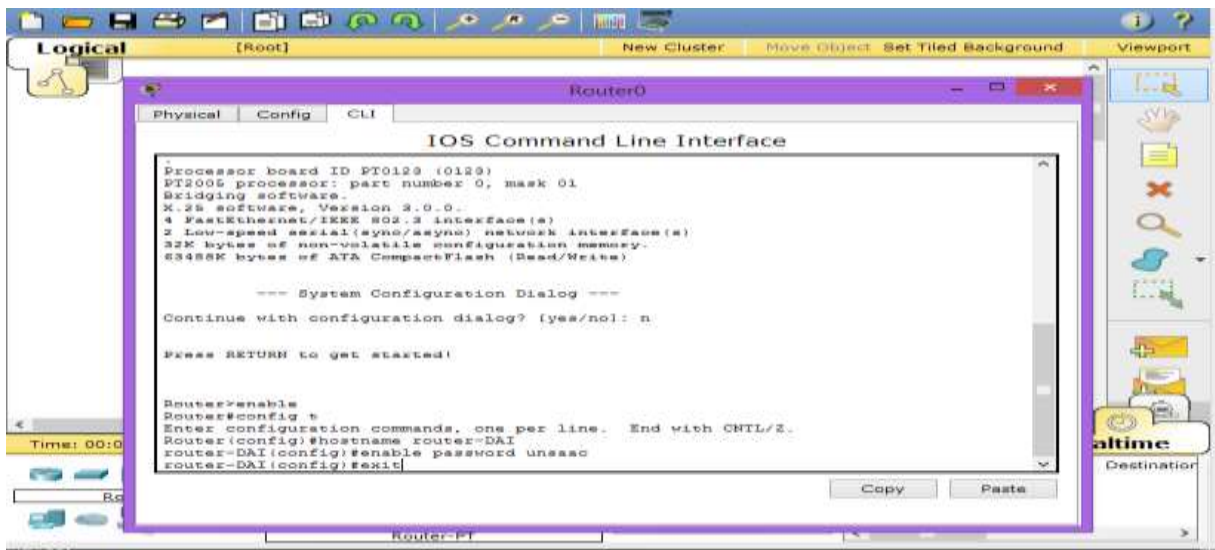
A) Configuración de la contraseña del modo privilegiado del router:

A esta contraseña también se le conoce como contraseña autorizada, para ello teclear los siguientes comandos:

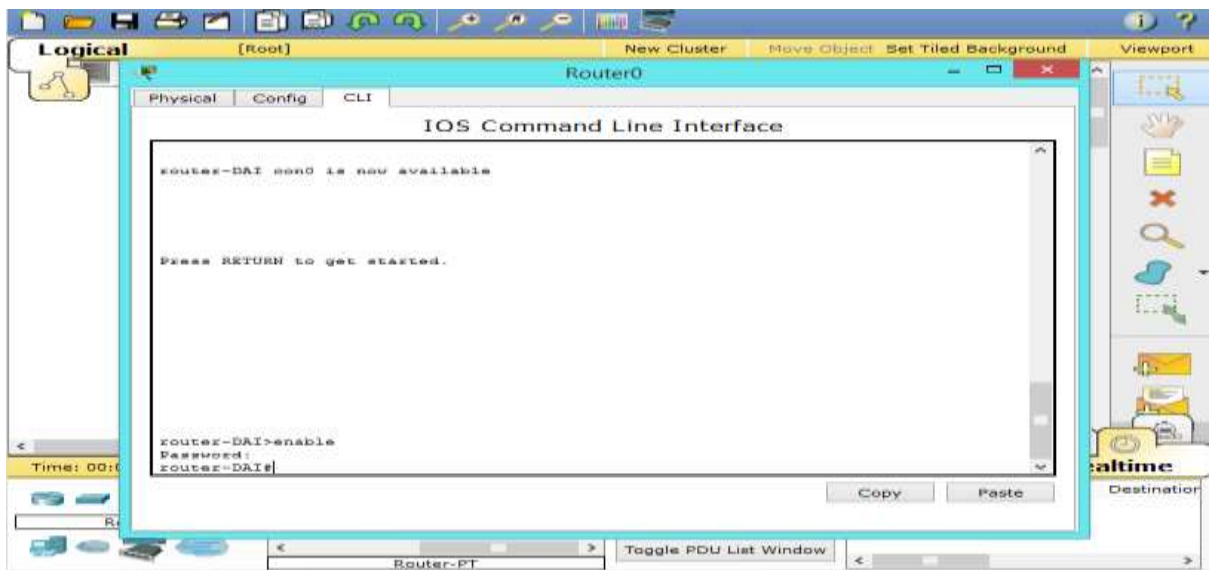
```
router-DAI (config)# enable password unsaac
```

```
router-DAI (config)# exit.
```

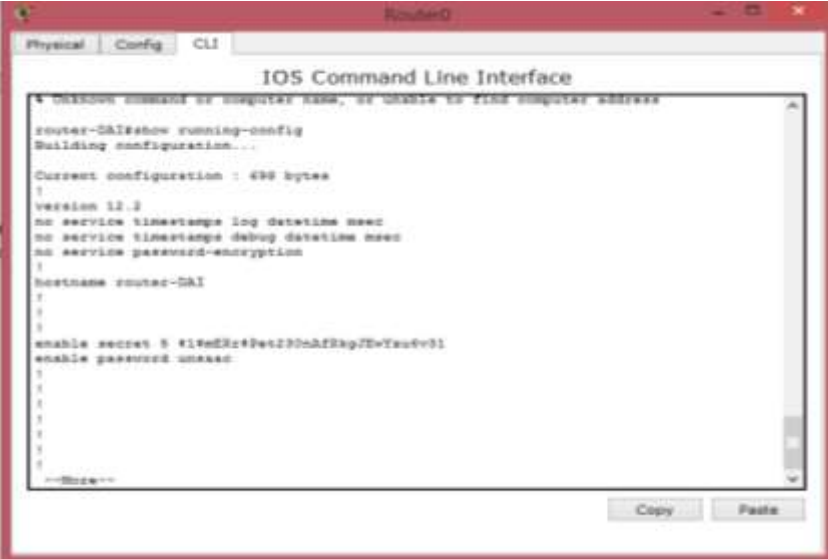
- Como primer paso escribiremos el siguiente comando `router-DAI (config)#enable password unsaac`, una vez escrito presionamos enter y ya quedara registrado, una vez hecho esto salir del sistema operativo del router.



Para probar la nueva contraseña, es necesario salir del modo configuración, tecleando el comando `exit`, y también salir del modo privilegiado. Al iniciar sesión en el router presionando la tecla `Enter` y cambiando a modo privilegiado con el comando `enable`, el router solicita una contraseña, el siguiente paso será introducir la palabra `unsaac` y observar el prompt.



- En modo privilegiado, nuevamente escriba el comando show running-config. Observe los cambios realizados.



```
router>show running-config
Building configuration...

Current configuration : 498 bytes
!
version 12.2
no service timestamps log datetime msec
no service timestamps debug datetime msec
no service password-encryption
!
hostname router-DAI
!
!
!
enable secret 5 $1$eEz4$et230ch2Rkp7EwYaufv01
enable password unnaac
!
!
!
!
!
!
--More--
```

Conclusión

Los resultados obtenidos de la anterior práctica, fue la adquisición de conocimientos sobre las contraseñas de los Routers de cisco. Lo cual en ella aprendimos a colocar una contraseña de modo autorizada y no autorizada, las cuales cada vez que el usuario quiera interactuar con el router tenga que tener una clave de acceso al mismo.